

Mairie de Coussegrey

1 place de la Mairie

Tel/Fax : 03 25 70 02 75

Lundi et jeudi après midi
de 15h à 18h

mairie.coussegrey@wanadoo.fr

Site: www.coussegrey.fr



Bulletin municipal de COUSSEGREY



ÉDITO

Depuis plus d'un an, notre quotidien est marqué par la pandémie et toutes les conséquences qui en découlent.

L'été est là, l'épidémie recule, mais l'instabilité des résultats sanitaires montre la fragilité de la situation et prouve que nous devons rester prudents et continuer à appliquer les gestes barrières et toutes les mesures de prévention en passant aussi par la vaccination.

Compte tenu de cette situation précaire, nous n'avons pas organisé les animations du 14 juillet.

En dépit de ce contexte, l'équipe municipale est restée mobilisée, active et a engagé un certain nombre de travaux prévus au budget qui sont réalisés ou en cours : changement de la porte du local technique, fleurissement, bandes blanches de délimitation au sol des « STOP et CEDER le PASSAGE » à l'intérieur du village, fauchage des fossés, changement du matériel informatique au Secrétariat, travaux d'assainissement pluvial et réfection du chemin principal dans le cimetière, etc...

Durant cette période estivale, je vous invite à profiter des événements culturels qui ont pu être mis en place sur notre territoire. N'hésitez pas à consulter l'Office du Tourisme Othe-Armance.

Je vous souhaite une bonne lecture de ce bulletin qui retrace très succinctement la vie de la commune et des informations pratiques.

Passez un bel été, profitez d'une liberté presque retrouvée tout en prenant soin de vous.

Dominique FOUTRIER



En raison de l'évolution
des conditions sanitaires
aucune prévision
ne peut être faite.

POINT LECTURE (adultes et enfants)

Heures d'ouverture au public :

Le jeudi après-midi de 15h00 à 18h00...

Les livres sont prêtés et renouvelés régulièrement par la BDP (Bibliothèque de prêt) du département. Nous disposons également d'un fond de livres important alimenté par des dons et par la commune.

Autres activités : scrabble et généalogie.

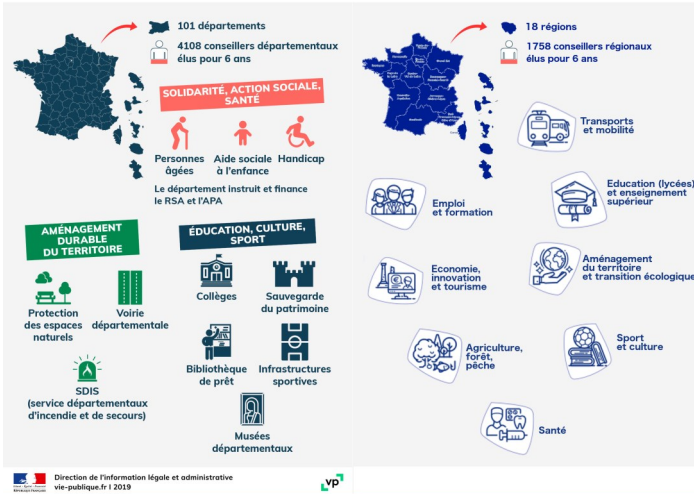
LES ELECTIONS

COLLECTIVITÉS TERRITORIALES

COLLECTIVITÉS TERRITORIALES

Quel est le rôle du département ?

Quel est le rôle de la région ?



Résultats de Coussegrey

2nd Tour - 2021

121 inscrits

50 votants 41,32 %
49 exprimés 40,50 %

ABSTENTION : 58,68 %

1 votes blancs 2,00 %
0 votes nuls 0,00 %

UCD - Union au centre et à droite

Liste Jean ROTTNER 30 voix
61,22 %

RN - Rassemblement National

Liste Laurent JACOBELLI 11 voix
22,45 %

UGE - union à gauche avec des écologistes

Liste Eliane ROMANI 5 voix
10,20 %

DVC - Divers centre

Liste Brigitte KLINKERT 3 voix
6,12 %

Conseillers sortants et candidats élus

Canton	Conseiller Sortant	Parti	Conseiller Elu	Parti
Aix-Villemaur-Pâlis	Didier Leprince	LR	Didier Leprince	LR
	Pauline Steiner	LR	Nelly Deleigne	DVC
Arcis-sur-Aube	Guy Bernier	UDI	Guy Bernier	UDI
	Solange Gaudy	LR	Annie Soucat	DVD
Bar-sur-Aube	Philippe Dallemagne	UDI	Philippe Dallemagne	UDI
	Marie-Noëlle Rigollot	DVD	Marie-Noëlle Rigollot	DVD
Bar-sur-Seine	Bernard de La Hamayde	LR	Bernard de La Hamayde	LR
	Arlette Massin	LR	Arlette Massin	LR
Brienne-le-Château	Jean-Marie Coutord	DVD	Angélique Guillemot	DVD
	Joëlle Pesme	DVD	Olivier Jacquet	DVD
Crenay-près-Troyes	Philippe Pichery	DVD	Philippe Pichery	DVD
	Claude Homehr	LR	Claude Homehr	LR
Nogent-sur-Seine	Gérard Ancelin	DVD	Estelle Bomberger-Rivot	LR
	Bernadette Garnier	DVD	Jean-Yves Mathias	DVD
Les Riceys	Jean-Michel Hupfer	DVD	Jean-Michel Hupfer	DVD
	Christine Patrois	LR	Christine Patrois	LR
Romilly-sur-Seine	Jérôme Bonnefoi	LR	Jérôme Bonnefoi	LR
	Agnès Mignot	LR	Agnès Mignot	LR
Saint-André-les-Vergers	Alain Balland	LR	Alain Balland	LR
	Véronique Saublet Saint-Mars	DVD	Catherine Ledouble	LR
Saint-Lyé	Danièle Boeglin	DVD	Jean-Marie Camut	DVD
	Jean-Marie Camut	DVD	Marie-Thérèse Leroy	DVD
Troyes-1	Élisabeth Philippon	LR	Élisabeth Philippon	LR
	Jacky Raguin	LR	Jacky Raguin	LR
Troyes-2	Valéry Denis	DVD	Valéry Denis	DVD
	Anne-Marie Zeltz	DVD	Anne-Marie Zeltz	DVD
Troyes-3	Hania Kouider	LR	Olivier Girardin	PS
	Olivier Richard	LR	Djamila Haddad	DVG
Troyes-4	Catherine Brégeaut	LREM	Catherine Brégeaut	LREM
	Marc Bret	DVG	Marc Bret	DVG
Troyes-5	Sibylle Bertail	DVD	Sibylle Bertail	DVD
	Jacques Rigaud	LR	Nicolas Honoré	UDI
Vendevre-sur-Barse	Christian Branle	LR	Bertrand Chevalier	DVD
	Marielle Chevallier	LR	Marielle Chevallier	LR



Résultats des départementales à
Coussegrey :

Canton Les Riceys

Inscrits : 121

Votants : 50

Blancs : 3

Liste :

Binôme HENRY/ROBIN : 10

Binôme HUPFER/PATROIS :

37

Gestion de la CANICULE

Le changement climatique engendre une élévation régulière des températures ainsi qu'une augmentation de la fréquence, de l'intensité et de la durée des vagues de chaleur.

Les recommandations de prévention face aux vagues de chaleur dans un contexte de pandémie énoncées en 2020 continuent à s'appliquer.

Le terme **vague de chaleur** est un terme générique qui désigne une période au cours de laquelle, les températures peuvent entraîner un risque sanitaire pour la population.

La période « vague de chaleur » s'étend du 1^{er} juin au 15 septembre de chaque année.

La vague de chaleur comprend :

- Le pic de chaleur** de courte durée, 1 ou 2 jours (vigilance météorologique jaune).
- Episode persistant de chaleur**, températures élevées qui durent plus de 3 jours. Risque sanitaire pour les personnes fragiles ou surexposées.(vigilance jaune).
- Canicule** : chaleur intense de plus de 3 jours et 3 nuits consécutives. (vigilance orange).
- Canicule extrême** : exceptionnelle par sa durée, son intensité, son étendue géographique avec apparition d'effets collatéraux, saturation des hôpitaux, feux de forêt, sécheresse... etc (vigilance rouge).

Le niveau canicule extrême et le plan ORSEC relève de l'initiative du préfet sur proposition de l'ARS.



N'attendez pas les premiers effets des fortes chaleurs.

MAUX DE TÊTE CRAMPES NAUSÉES

Protégez-vous

RESTEZ AU FRAIS BUVEZ DE L'EAU

EN CAS DE MALAISE, APPELEZ LE 15

Pour plus d'informations : 0 800 06 66 66 (appel gratuit) meteo.fr - #canicule



ATTENTION CANICULE

Buvez de l'eau et restez au frais

Évitez l'alcool Mangez en quantité suffisante Fermez les volets et fenêtres le jour, aérez la nuit Mouillez-vous le corps Donnez et prenez des nouvelles de vos proches

Continuez à respecter les gestes barrières contre la COVID-19

Lavez-vous les mains régulièrement Portez un masque Respectez une distance d'un mètre

EN CAS DE MALAISE, APPELEZ LE 15

Pour plus d'informations : 0 800 06 66 66 (appel gratuit) solidantes-santa.gouv.fr - meteo.fr - #canicule

C
A
N
I
C
U
L
E



NAISSANCE : Samaël Le Beguec 27 avril 2021

DECES : Pierre Boulard 21 juin 2021. Obsèques civiles dans l'intimité familiale

Un dimanche à la campagne ...

Inauguration de la ferme des Damoiselles, 7 route de Prusy à l'occasion de la 25^{ème} édition d'un dimanche à la campagne.

Cette ferme est un élevage biologique de 80 chèvres de race Saenen et Alpine et de poules de races anciennes qui pondent des œufs de couleur. Pour la première fois, elle a mis en vente des glaces au lait de chèvre.



Imprimé par nos soins
Ne pas jeter sur la voie
publique.